



Характеристики

- Корпус изготовлен из чугуна, шток и уплотнительное седло - из нержавеющей стали.
- При снижении крутящего момента на трубопроводной арматуре, с установленным редуктором увеличивается количество оборотов на открытие-закрытие.
- При подборе приводов большое внимание следует уделять присоединительным размерам и параметрам редуктора.
- Данные, приведенные в таблице являются общего назначения и предназначены для дисковых затворов типа FAF 3500/3550 и FAF 3600/3650.
- При подборе редуктора и за дополнительной информацией просьба обращаться к техническому персоналу компании FAF Valve.

ПРОИЗВОДСТВЕННЫЕ СТАНДАРТЫ

DN40 → DN600
PN 10-16

Конструкция EN ISO 5211

Маркировка EN ISO 5211

Испытания EN ISO 5211

Защита от коррозии Электростатическое эпоксидно-порошковое покрытие

Описание изделия

Червячный редуктор — это редукционный механизм, для преобразования крутящего момента посредством снижения угловой скорости двигателя с помощью зубчато-винтовой червячной передачи.

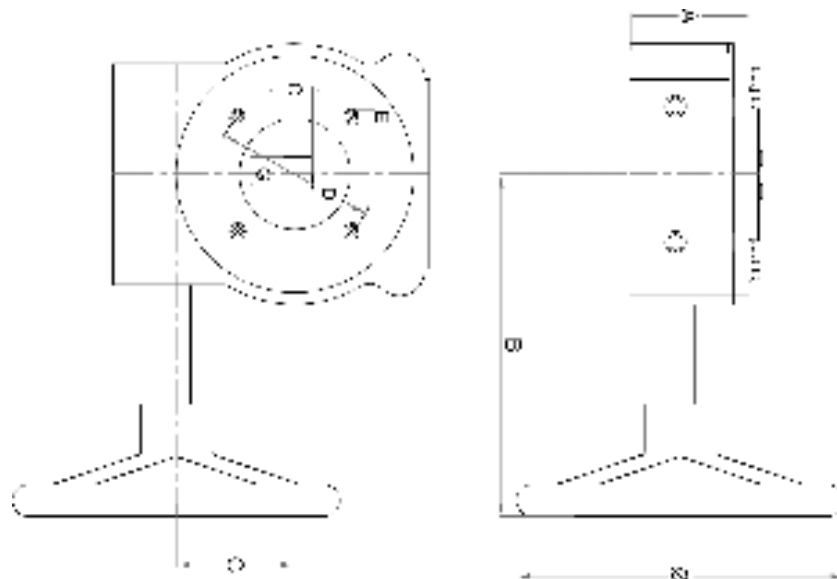
Принцип работы

- В червячных редукторах преобразование вращательного движения происходит посредством сцепления червяка и зубчатого колеса.
- Перемещения витков червяка, приводит во вращение червячное колесо.
- Зацепление происходит по всей плоскости, сопровождается повышенным трением и снижением КПД.
- Снижение КПД обратно пропорционально передаточному числу.

Область применения

- Дисковые поворотные затворы
- Шаровые краны

Технические Детали и Чертеж, Размеры



| DN (мм) | Ø | A | B | C | EN ISO 5211 | | | GxG | Вес (кг) |
|---------|-----|-----|-----|-----|-----------------|-----|-----|-------|----------|
| | | | | | Стандарт фланца | D | E | | |
| 40 | 190 | 60 | 160 | 47 | F 07 | 70 | M8 | 11x11 | 4 |
| 50 | | | | | | | | | |
| 65 | | | | | | | | | |
| 80 | | | | | | | | | |
| 100 | 190 | 65 | 165 | 45 | F 07 | 70 | M8 | 14x14 | 2,5 |
| 125 | | | | | | | | | |
| 150 | 190 | 65 | 165 | 45 | F 07 | 70 | M8 | 17x17 | 2,4 |
| 200 | 295 | 70 | 235 | 67 | F 10 | 102 | M10 | 17x17 | 6,2 |
| 250 | 295 | 70 | 235 | 67 | F 10 | 102 | M10 | 22x22 | 6,2 |
| 300 | 295 | 90 | 230 | 70 | F 10 | 102 | M10 | 22x22 | 10 |
| 350 | 295 | 90 | 230 | 70 | F 12 | 125 | M12 | 22x22 | 19,5 |
| 400 | 390 | 110 | 240 | 120 | F 14 | 140 | M16 | 27x27 | 19,5 |
| 500 | 700 | 102 | 130 | 104 | F 16 | 165 | M20 | Ø50 | 22 |
| 600 | 600 | 126 | 160 | 130 | F 25 | 254 | M16 | Ø60 | 37 |

* Изготовитель оставляет за собой право без уведомления потребителя вносить изменения в конструкцию изделия для улучшения его технологических и эксплуатационных параметров